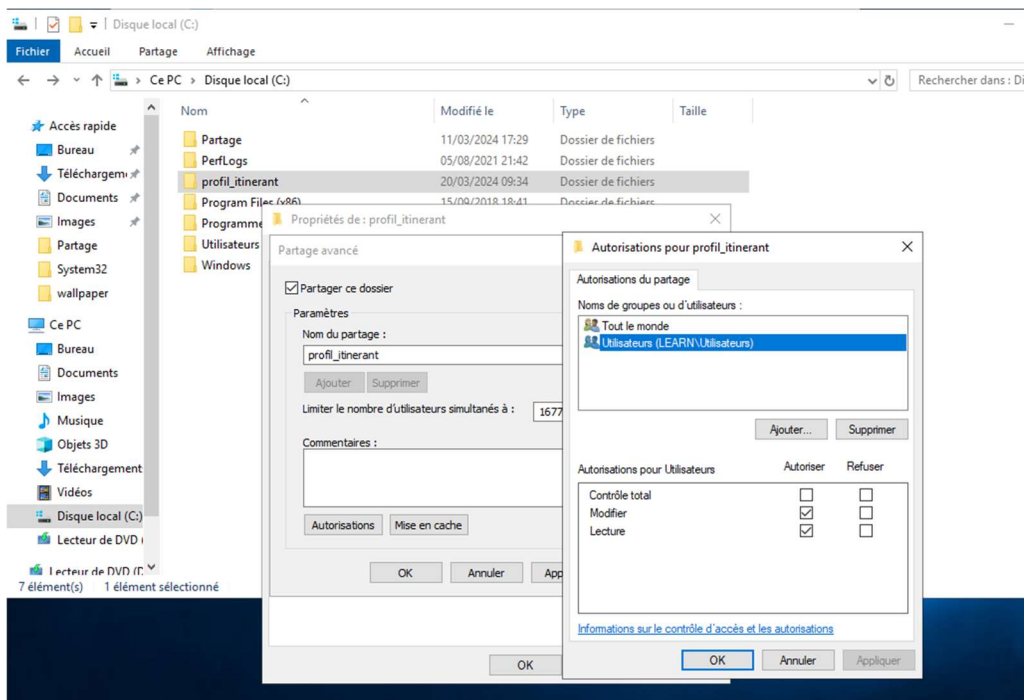
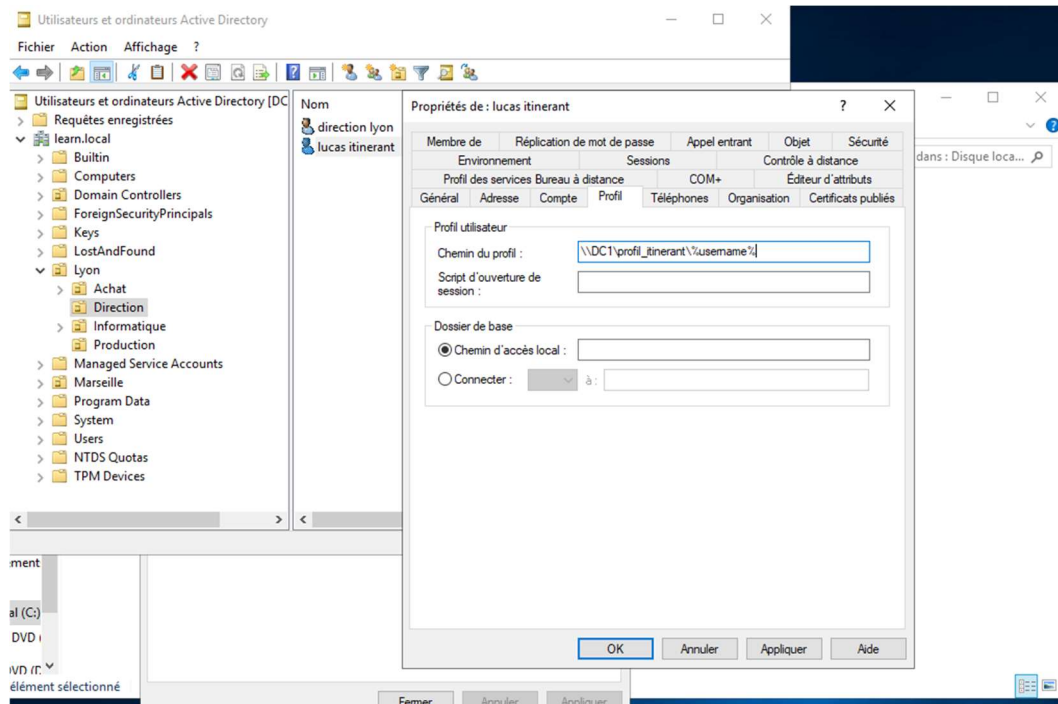


TP : Créer un profil itinérant sur l'active directory

Étape 1 : créer un dossier partagé avec l'accès aux utilisateurs du domaine. Permettant de stocker les profils.

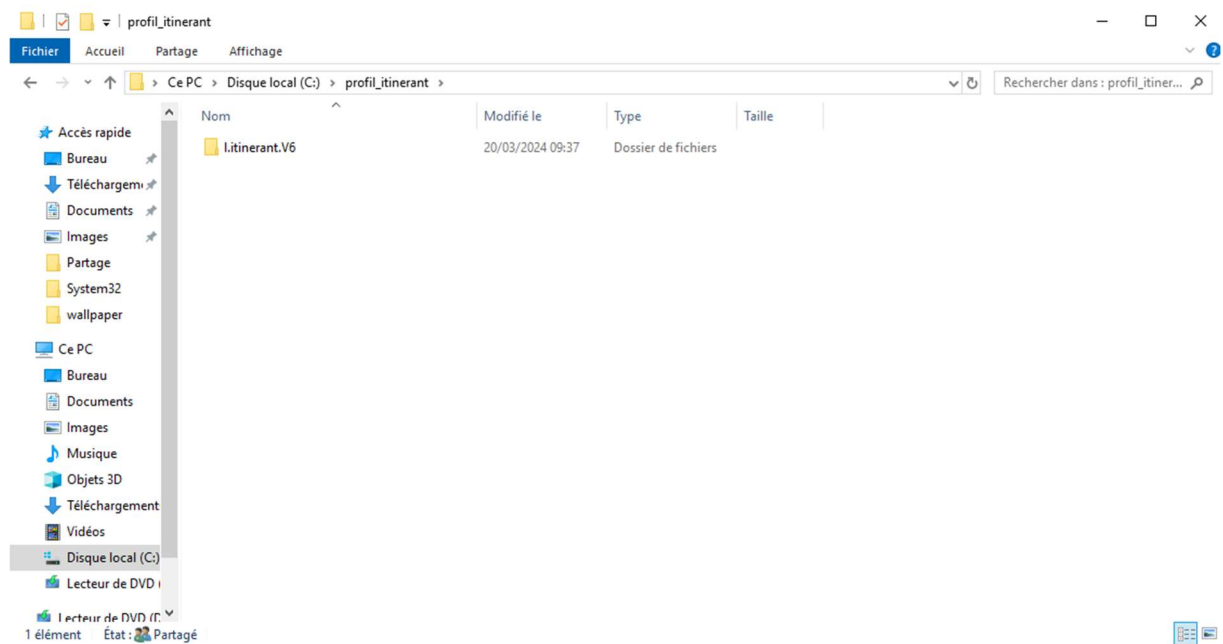


Étape 2 : je crée un nouvel utilisateur et dans l'onglet profil, je renseigne le chemin du dossier partagé précédent. Suivi \%username% permettant de synchroniser par le nom du profil utilisateur.

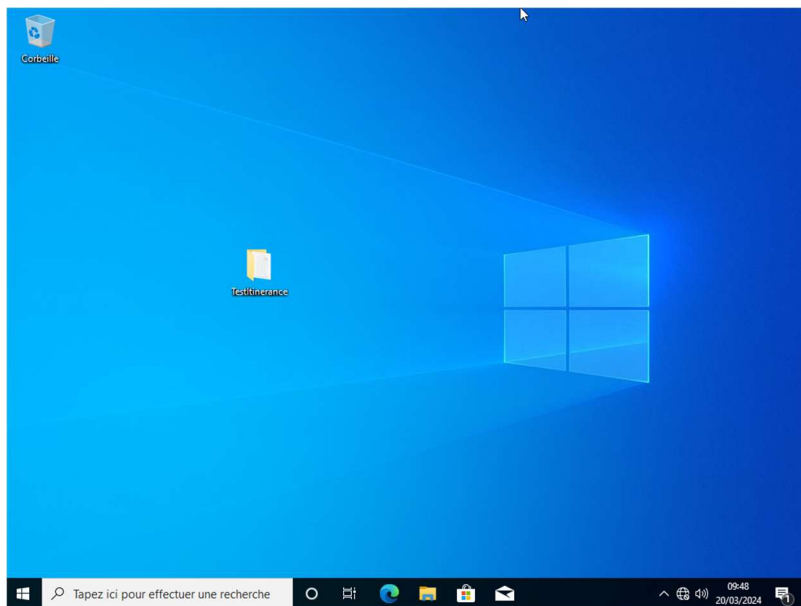


Étape 3 : Vérifications !

Je suis dans le dossier partagé et je vois qu'un dossier du profil l.itinerant c'est bien créé. Il est donc stocké sur mon serveur AD.



Ensuite je vais créer un dossier avec un fichier TXT sur le bureau de mon CLI1. Puis je me connecte sur mon CLI2 pour voir si mon dossier va apparaître.



On peut voir ici que c'est le cas !

